

An aerial photograph of a rural landscape, likely in the Ebrach region, showing a patchwork of green fields and brownish agricultural plots. A white outline is drawn over the image, defining a specific area for a community development plan. The outline follows the general shape of the landscape, including a central valley and surrounding hills. The text is overlaid on the image in a white, sans-serif font.

**Gemeindeentwicklungsplan
VG Ebrach**

**Auftaktveranstaltung am 06.05.2013
in Burgwindheim**



1. Begrüßung und Einführung 19:30 Uhr

Bürgermeister Heinrich Thaler

Abteilungsleiter Wolfgang Kießling
(Amt für Ländliche Entwicklung)

**2. Der Gemeindeentwicklungsplan:
Rahmendaten und Planungsprozess 20:00 Uhr**

Dr. Hartmut Holl, Würzburg

3. Diskussion 20:30 Uhr

**4. Bewertung von Handlungsfeldern durch die
anwesenden Bürgerinnen und Bürger 21:00 Uhr**

Moderation: Büro Dr. Holl, Würzburg

5. Zusammenfassung der Ergebnisse, Ausblick 21:45 Uhr

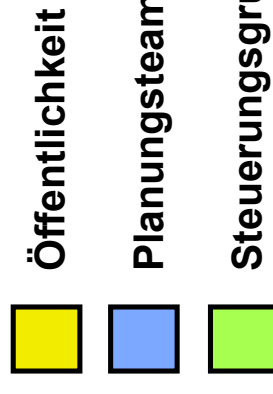
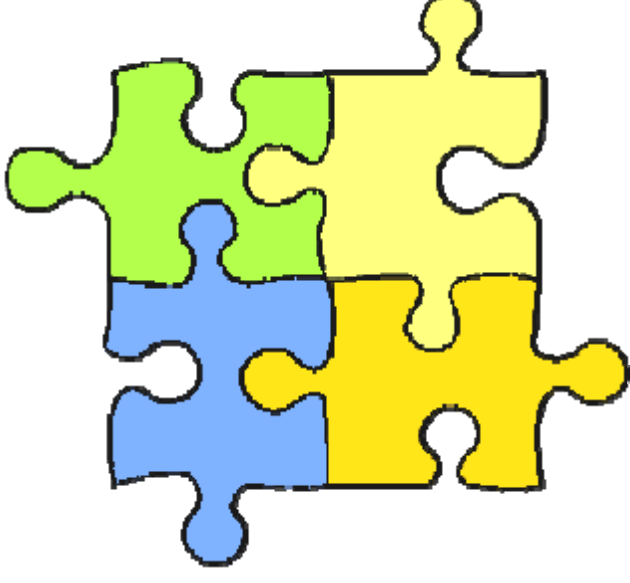
Moderation: Büro Dr. Holl, Würzburg

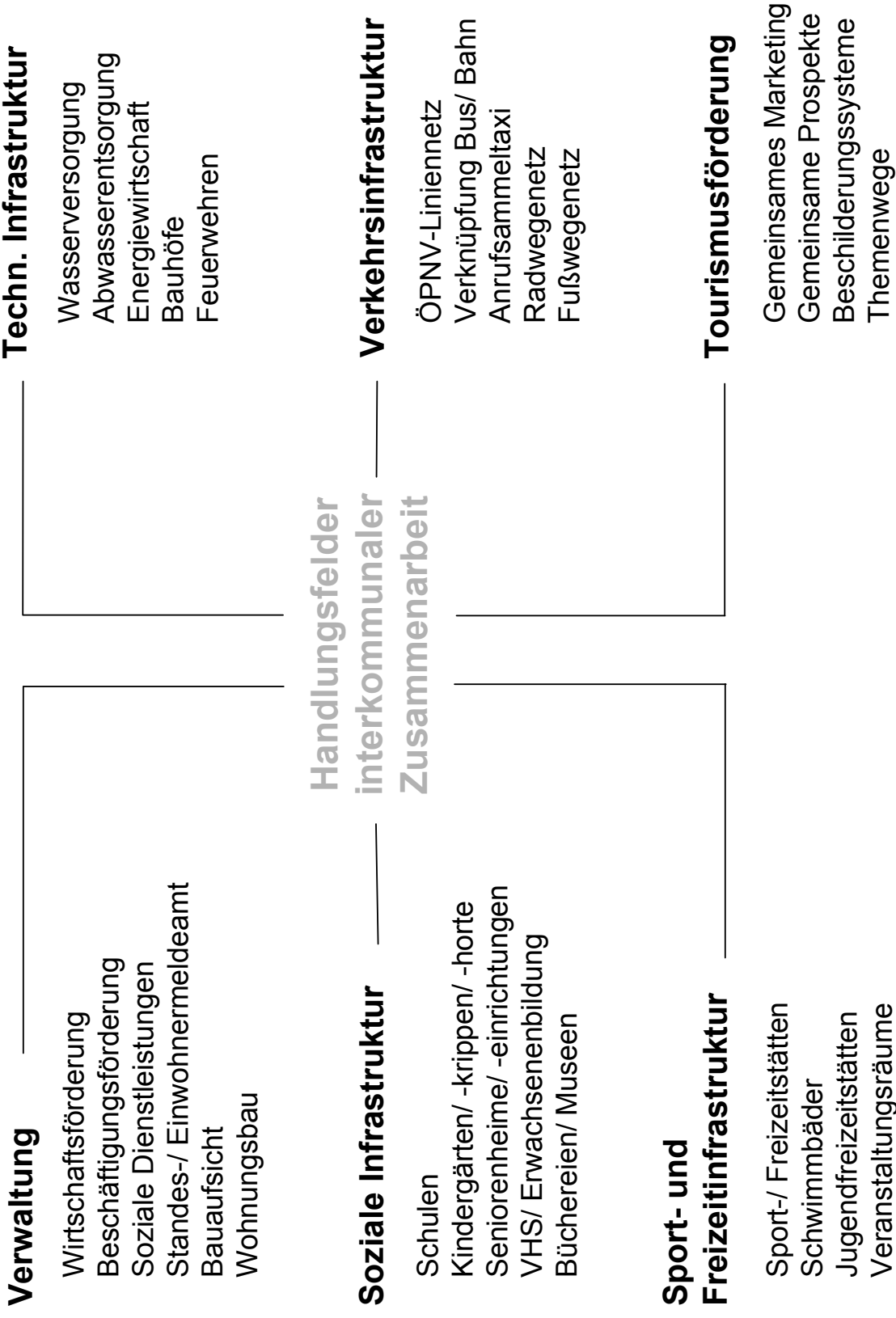
Wodurch zeichnen sich Integrierte Entwicklungskonzepte in der Praxis aus?

- **Querschnittsorientierung:**
Integrierte Betrachtungsweise (ressortübergreifend / interdisziplinär)
- **Dialogorientierung:**
Einbezug aller relevanten öffentlichen und privaten Akteure
- **Handlungsorientierung:**
Erarbeitung von Handlungsprogrammen und Leitprojekten

Zeitliche Befristung und Gebietsbezug

Ziel: Der Aufwertungsprozess soll in einer konzentrierten und umfassenden Gesamtstrategie erfolgen, um in einem begrenzten Zeitraum möglichst „viel zu bewegen“

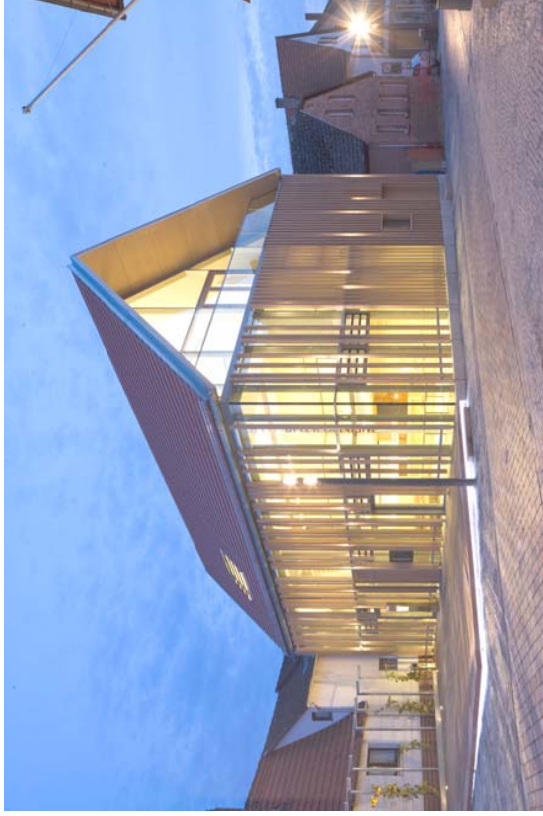




ZUKUNFT Ebrach + Burgwindheim



Bürgerworkshop Zukunft nördliches Fichtelgebirge

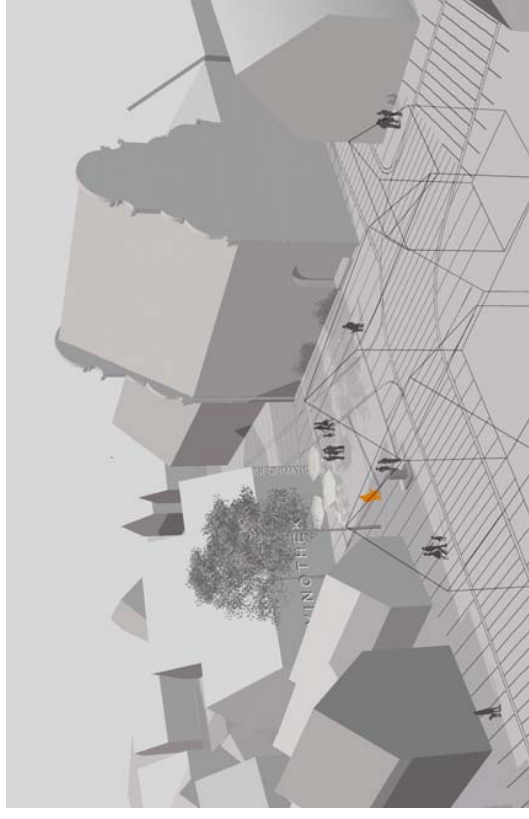


Weinkulturhaus Bürgstadt

Das Gebäude ist Teil eines umfassenden Konzeptes zur Weiterentwicklung Bürgstadts als Tourismus- und Weinort.

In dem multifunktionalen Gebäude sind die Funktionen Weinverkauf und Präsentation, Tourist-Information sowie Ausstellung und Kultur untergebracht.

churfranken
 Mainland Miltenberg

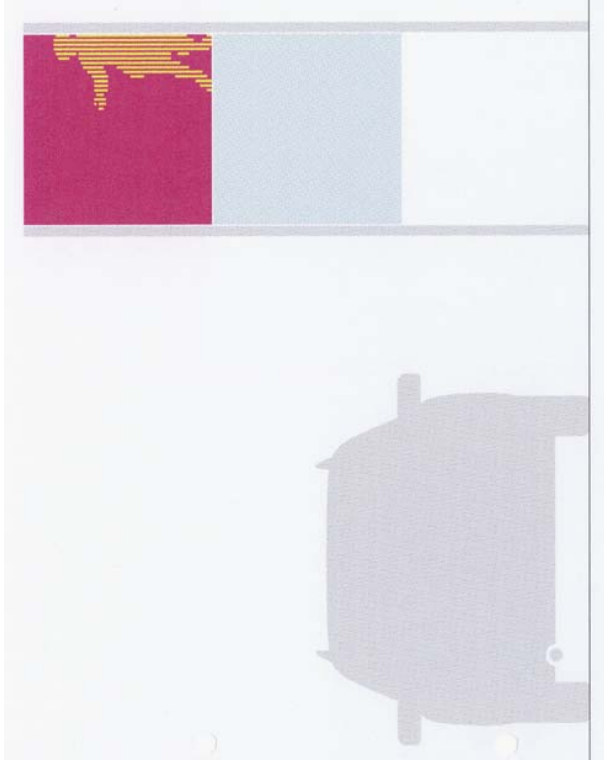




Kommunikationsplatz Frammersbach

ZUKUNFT Ebrach + Burgwindheim

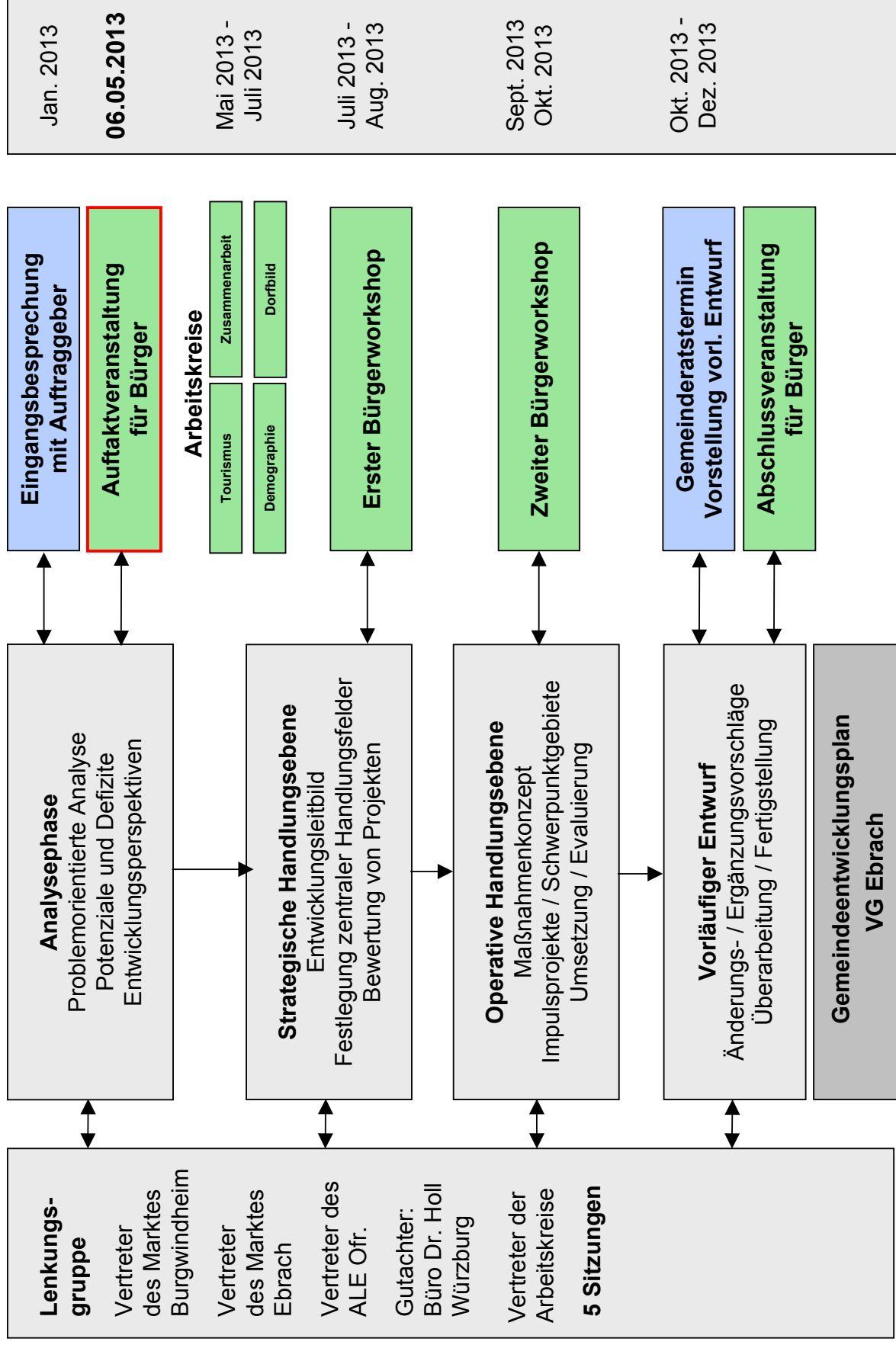
Leitsystem Markt Frammersbach



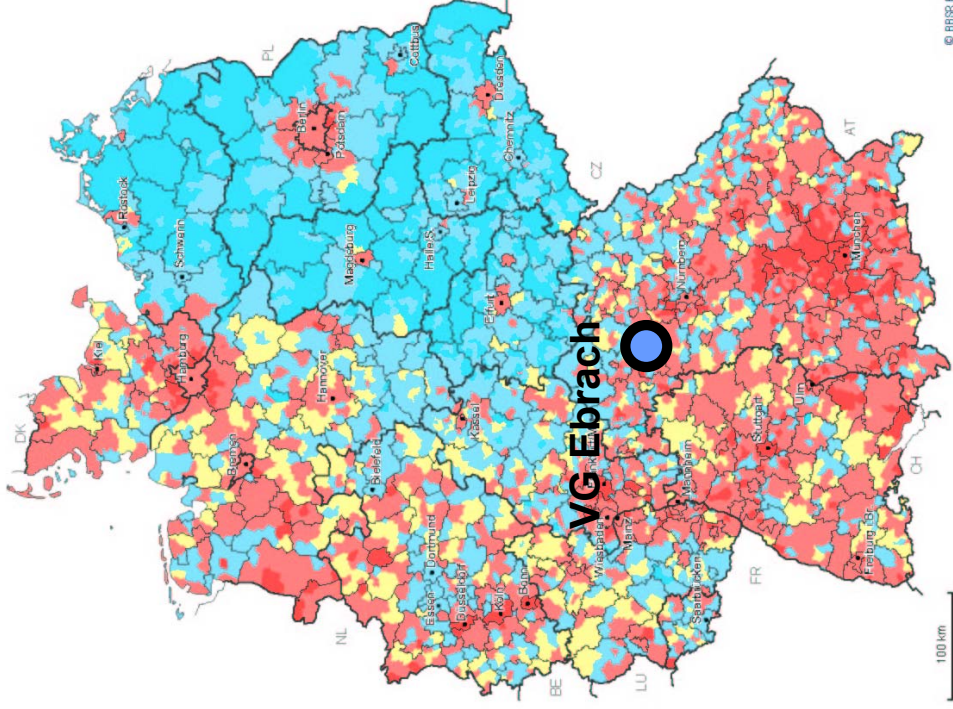
Quelle: Büro Brucklacher, Reutlingen



ZUKUNFT
Ebrach + Burgwindheim

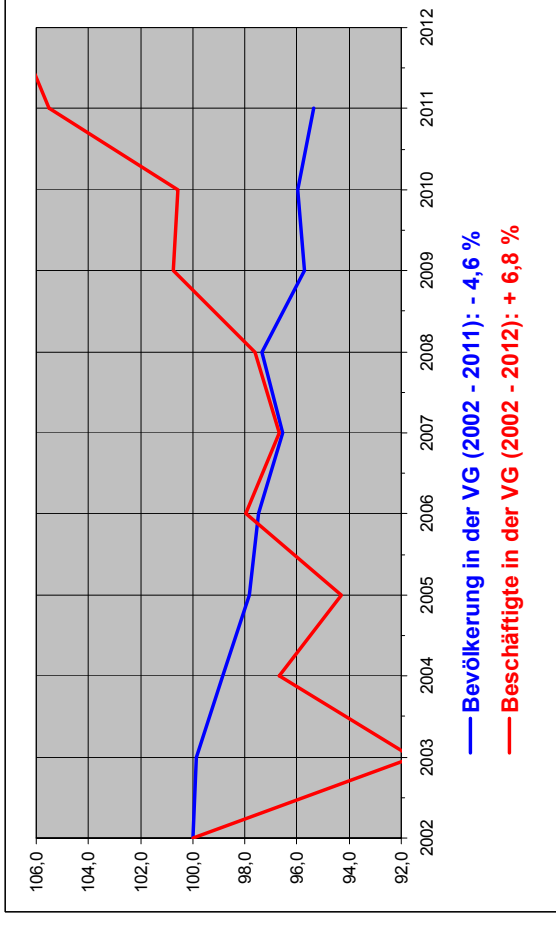


Wachstums- und Schrumpfräume



Quelle: BBSR

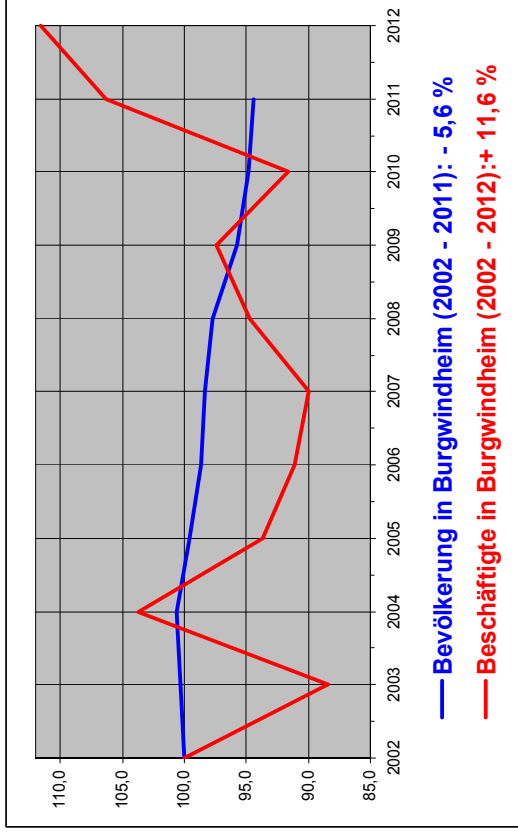
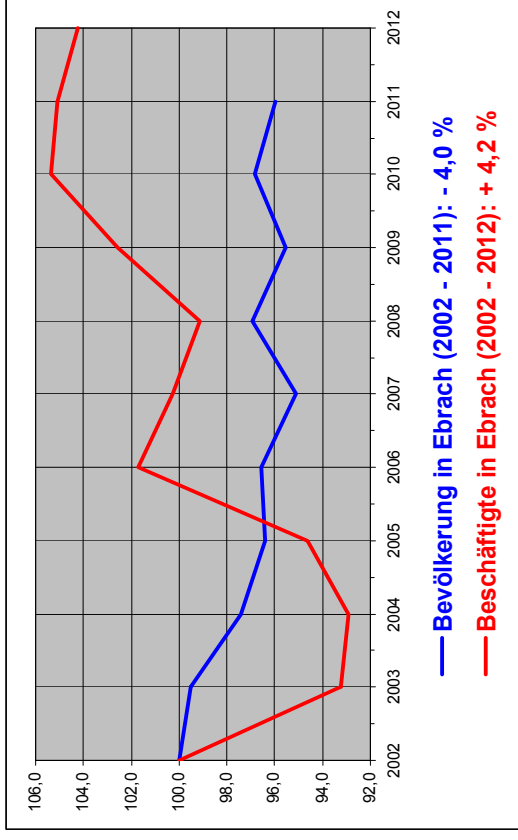
Bevölkerungs- und Beschäftigungsentwicklung



Quelle: Bayer. Landesamt für
Statistik u. Datenverarbeitung

- Bevölkerungsentwicklung
- Wanderungssaldo
- Arbeitsplatzenentwicklung
- Arbeitslosenquote
- Realsteuerkraft
- Kaufkraftzahlen

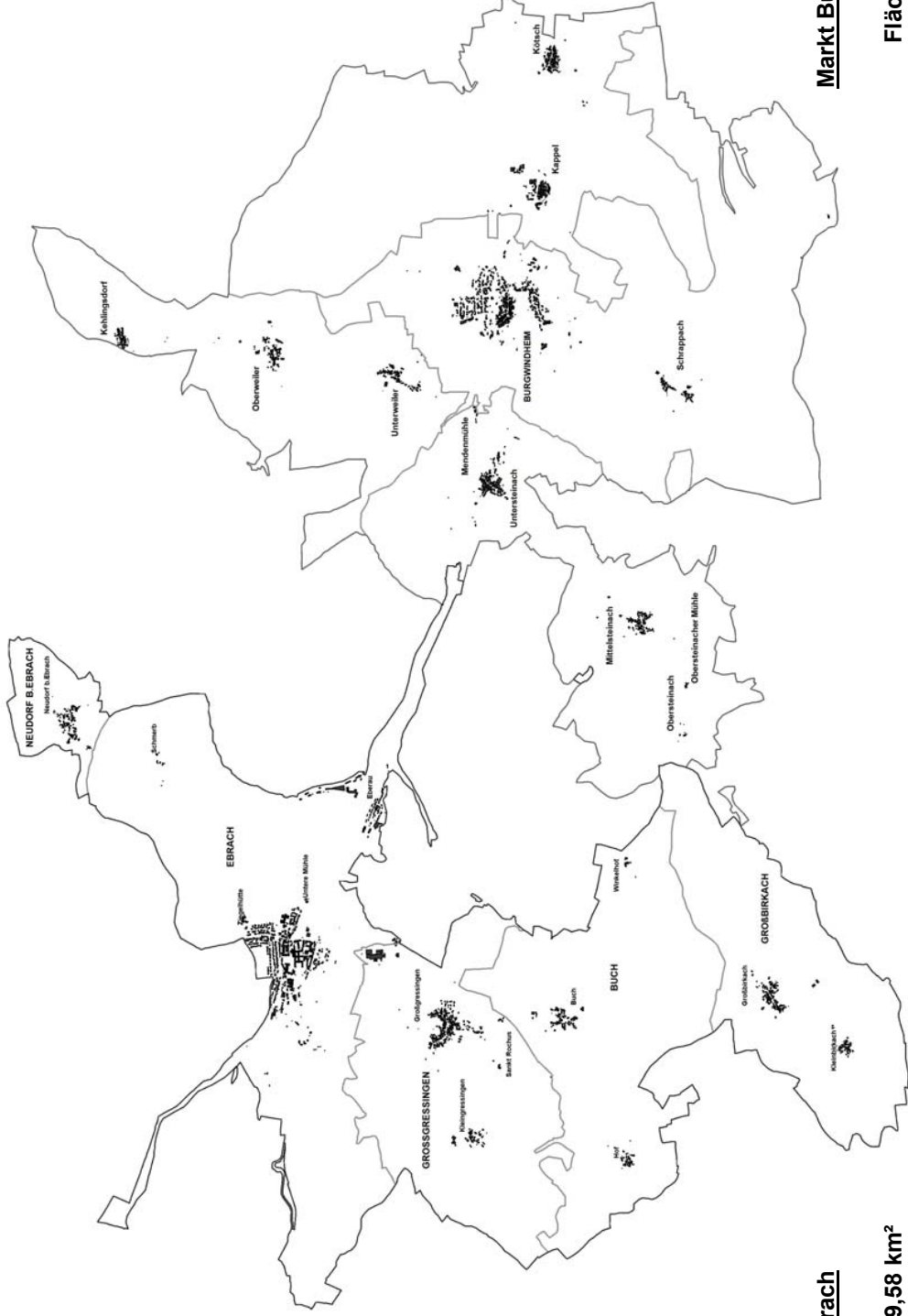
Bevölkerungs- und Beschäftigungsentwicklung



Quelle: Bayer. Landesamt für Statistik u. Datenverarbeitung



ZUKUNFT Ebrach + Burgwindheim



Markt Ebrach

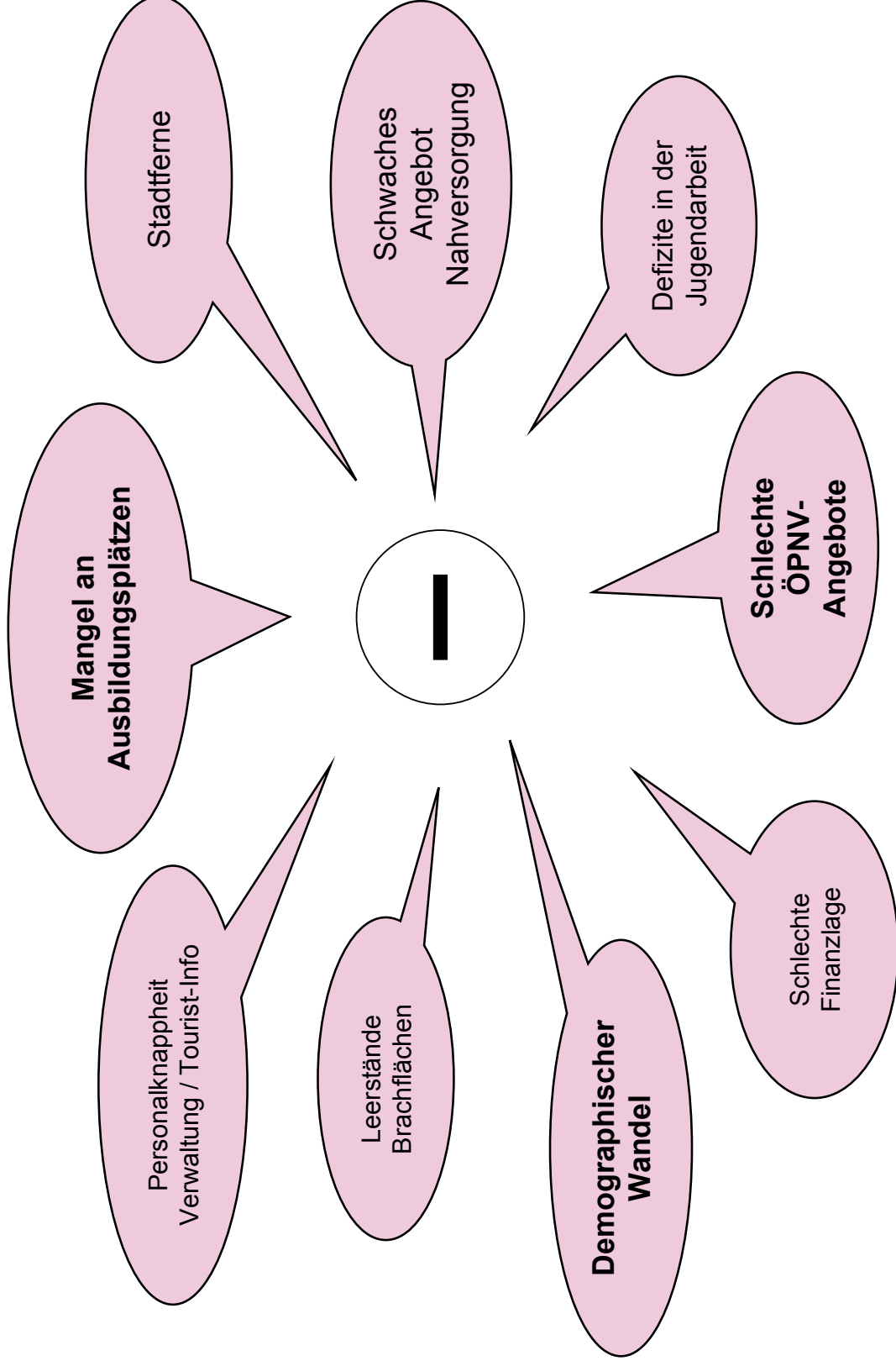
Fläche: 29,58 km²
Einwohner: 1862 Ew
Kernort Ebrach: 1.040 Ew ¹
Beschäftigte: 369 Besch.
Ortsteile: 12

Markt Burgwindheim:

Fläche: 37,35 km²
Einwohner: 1374 Ew
Kernort Burgwindheim: 780 Ew
Beschäftigte: 212 Besch.
Ortsteile: 11



ZUKUNFT
Ebrach + Burgwindheim





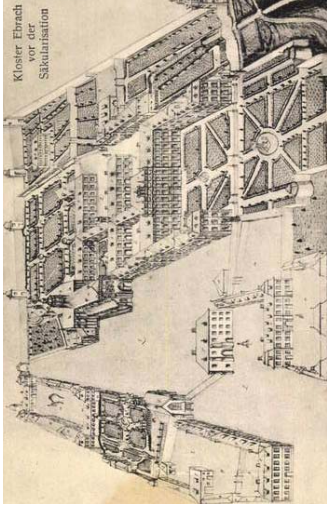
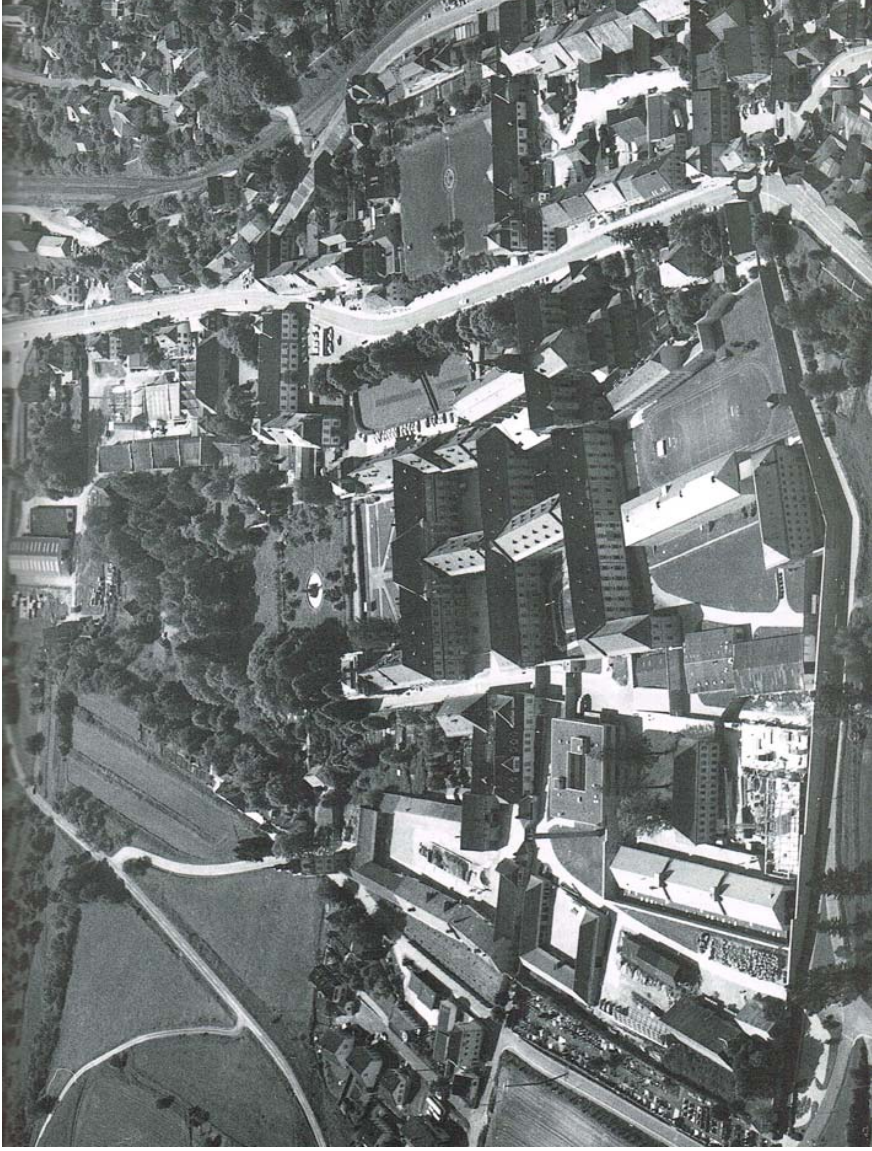
ZUKUNFT
Ebrach + Burgwindheim



ZUKUNFT Ebrach + Burgwindheim

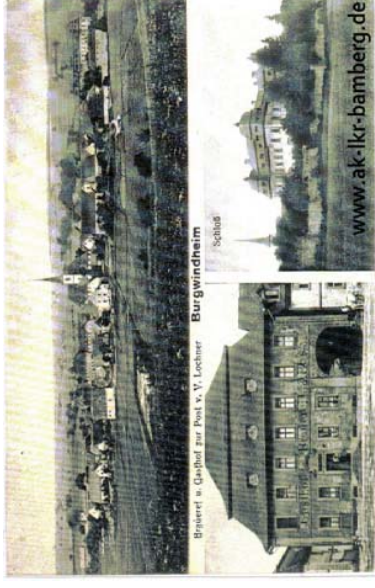
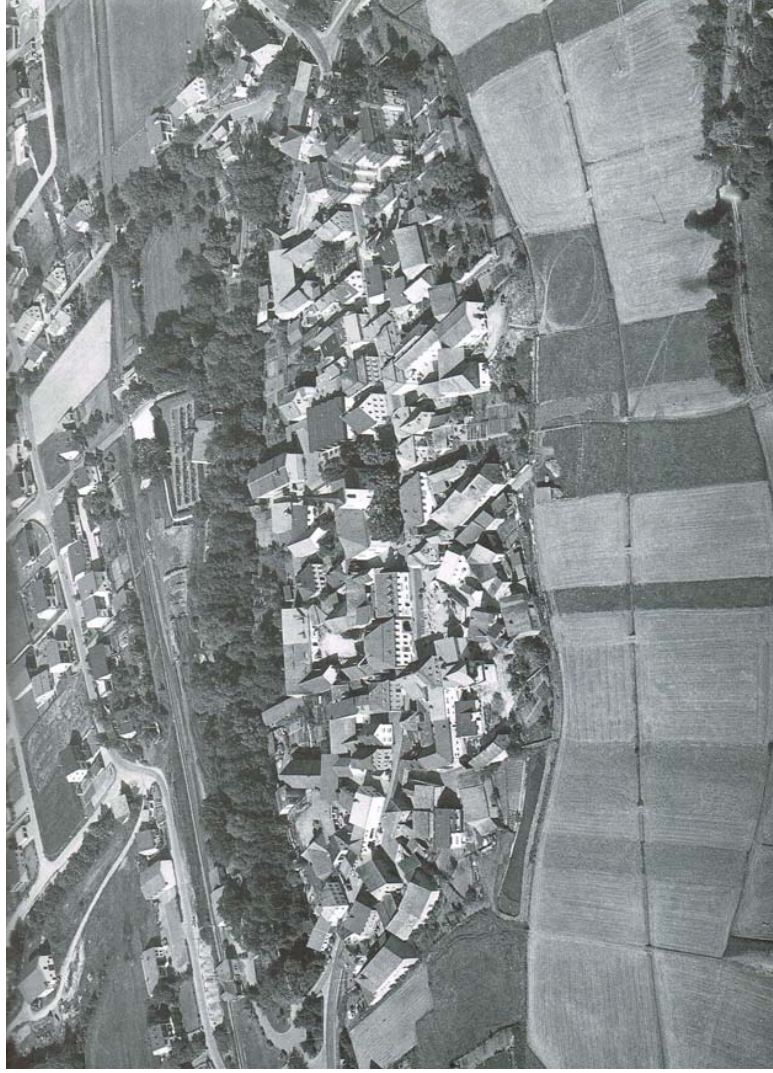


ZUKUNFT Ebrach + Burgwindheim



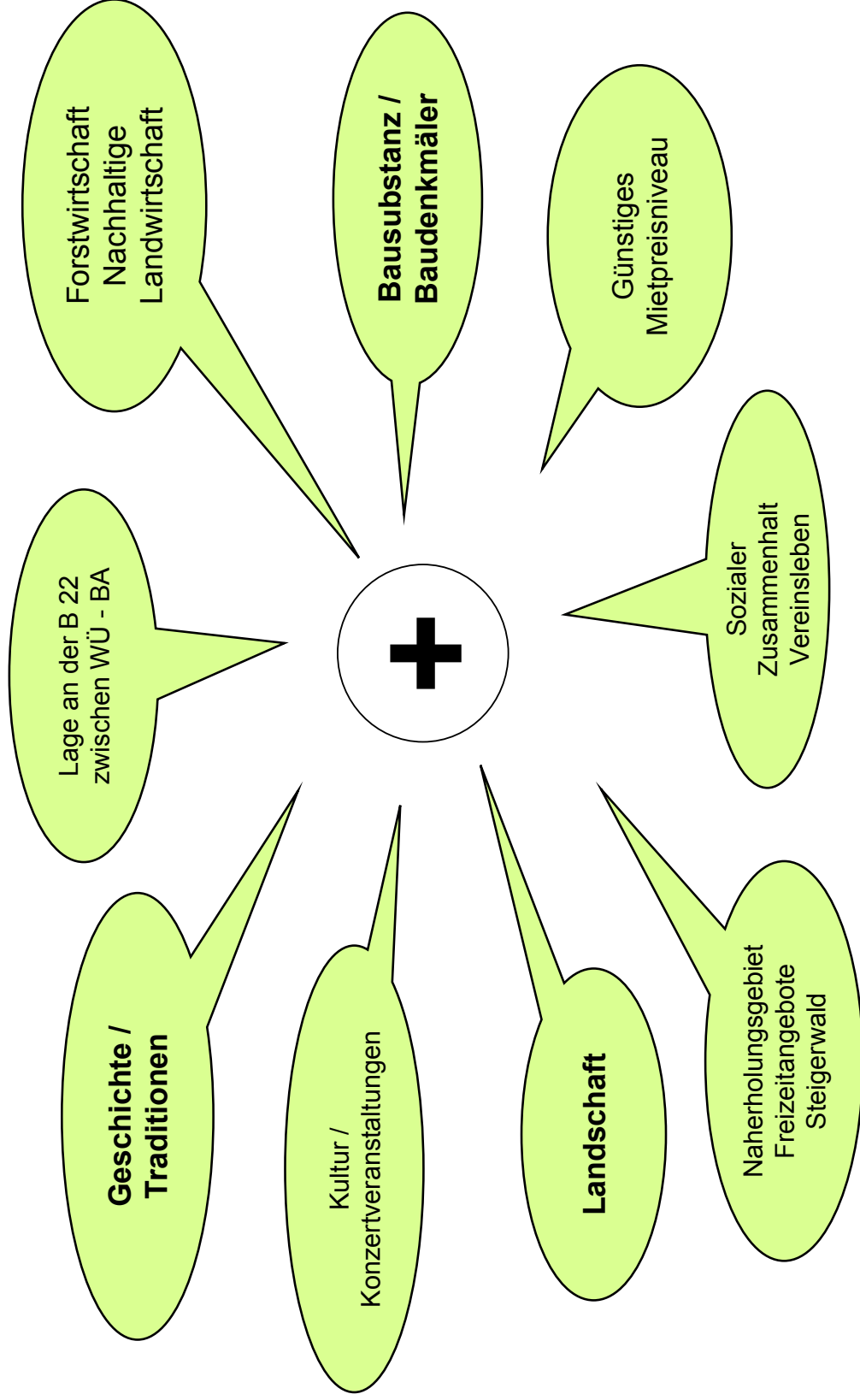


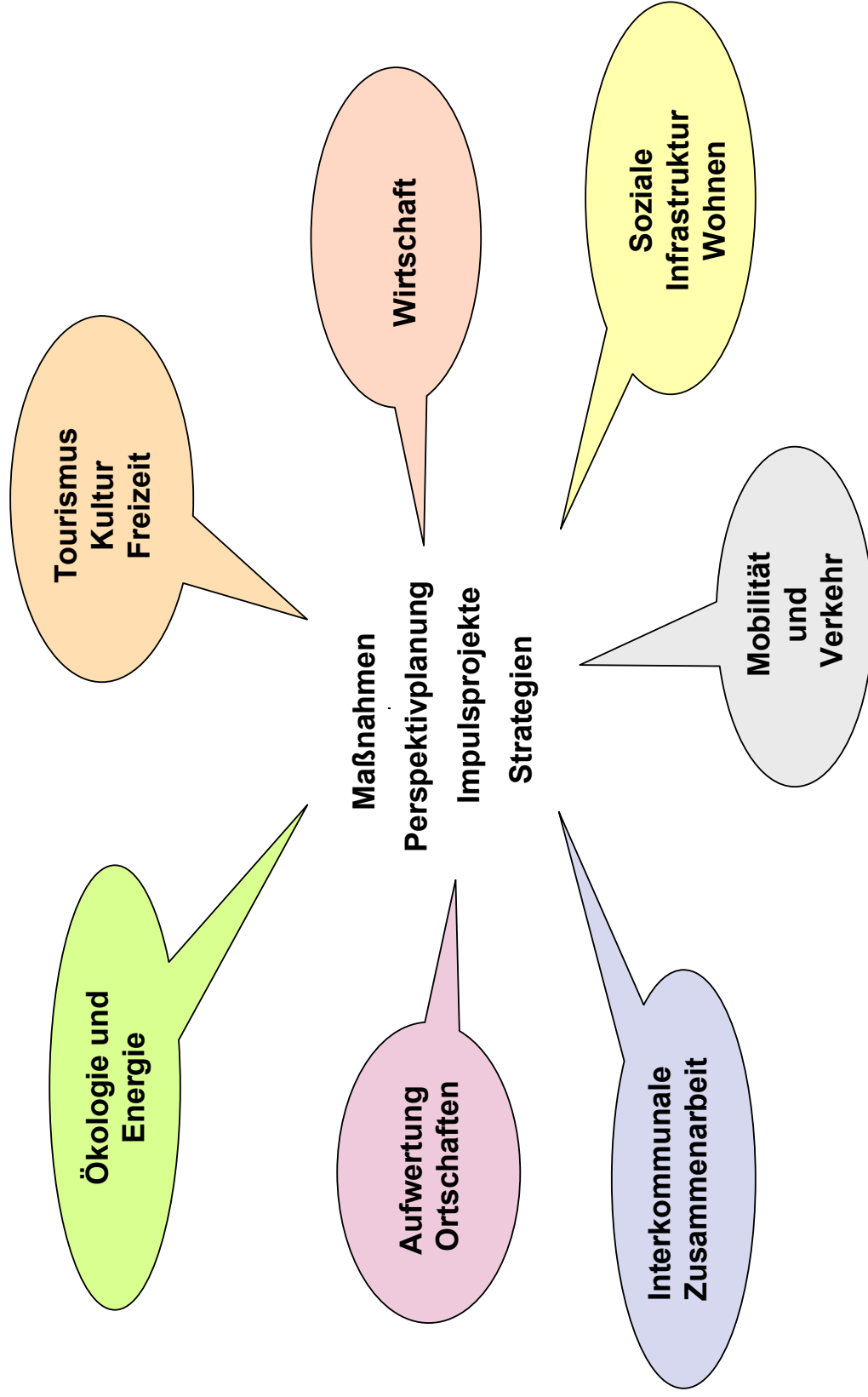
ZUKUNFT Ebrach + Burgwindheim





ZUKUNFT
Ebrach + Burgwindheim





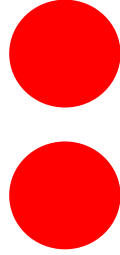


ZUKUNFT Ebrach + Burgwindheim





In welchen Handlungsfeldern sind Ihrer Meinung nach die meisten Verbesserungen nötig?



Aufwertung der Ortschaften
Sollen die Funktionsvielfalt und die städtebaulichen Qualitäten weiter erhöht werden?

Attraktive Angebote und Nutzungsvielfalt
Verbesserung der Nahversorgung / Dienstleistungsangebote (Einkaufsmarkt, Dorfläden)
Nutzungsoptimierung von Gebäuden und Grundstücken
Ausbau / Sicherung des Gastronomieangebots

Gebaudesubstanz erhalten und gestalten
Instandsetzung / Modernisierung ortsbildprägender Gebäude
Entwicklung von Innen- und Hinterhöfen
Initiativen zur Verbesserung des Ortsbildes (Gestaltungssatzung, Werbesatzung)
Zuschüsse für Modernisierung von Altbauten, kostenlose Bauberatung für Hauseigentümer

Erhöhung der Aufenthaltsqualität
Verbesserung bei Pflegemaßnahmen der Grünanlagen
Mehr Begrünung / Blumenschmuck
Dorfplatzgestaltungen / Dorferneuerung / bespielbare Plätze
Moblierungselemente verbessern (Gestaltungsleitfaden)

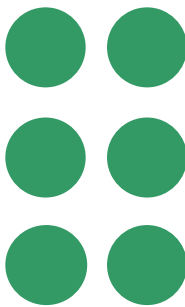
Ökologie und Energie
Sollen die Bemühungen für den Erhalt des Naturhaushaltes, den Landschaftsschutz und den Einsatz regenerativer Energien verstärkt werden?

Das Besonders hervorheben und gestalten
Etablierung / Ausbau Besucherinformation Naturerbe
Buchenhäuser – Hervorheben landschaftlicher Qualitäten
Darstellung der Wertschöpfungskette (vom Sämling zum Baum bis zum Möbel)
Themengebiet: Wasser, Wald, Natur

Naturräume erhalten und gestalten
Nachhaltiger Land- und Forstbetrieb, nachhaltige Bewirtschaftung der Kulturlandschaft
Engagement für Nationalpark Steigenwald

Erneuerbare Energien / Energetische Sanierung
Erstellen eines Energieleitplans
Beratungsstelle / Förderung von energetischer Gebäudesanierung
Nahwärmeversorgung durch Blockheizkraftwerke

Welche Verbesserungen sind Ihrer Meinung nach besonders wichtig?



Tourismus und Kultur
Soll die Attraktivität für Besucher durch ein verbessertes Tourismus-, Kultur- und Freizeitangebot erhöht werden?

| Profilierung und Vermarktung | |
|--|--|
| Vernetzung eigener und regionaler Angebote | |
| Vermarktung der Land- und Forstwirtschaft (z.B. Einbeziehung Sägewerk Mendelmühle, historische Bauernhäuser) | |
| Stärkere Vermarktung des Klosters Ebrach (Klostergärten, Heilpflanzen, Naturraum Steigenwald) | |
| Traditionen erhalten und pflegen (Blutlekt, Etablierung einer jährlichen Veranstaltung) | |
| Verbesserung der Besucherführung / neue Führungen (Einbindung hist. Gebäude und Ensembles in den Ortsteilen) | |
| Kommunikationsdesign | |

| Verbesserung und Ausbau der Freizeitangebote | |
|--|--|
| Bau einer Sommer- / Winterrodelbahn | |
| Verbesserungen an bestehenden Einrichtungen (z.B. Ausbau Grillplatz, Verbesserung Rad- und Wanderwegenetz) | |
| Mehr-Generationen-Spielplatz (Motorikpark), Waldspielplatz | |
| Multifunktionaler Badeseer in Burgwindheim | |
| Baumwipfelpfad | |

| Qualifizierung der touristischen Infrastruktur | |
|---|--|
| Qualifizierung / Ausbau des Beherbergungsangebots | |
| Qualifizierung / Ausbau kultureller Einrichtungen (z.B. Museum) | |
| Weiterentwicklung des Gastronomieangebots (z.B. Gaststätten mit spezifischen Angeboten für Radwanderer) | |
| Ausbau Infrastruktur für Besucher (WC-Anlage, Leitsysteme) | |

Wirtschaftsstandort
Soll der Wirtschaftsstandort aufgewertet und verbessert werden?

| Maßnahmen zur Neuausiedlung von Betrieben | |
|--|--|
| Beratung und Förderung von Gründern und Kleinbetrieben | |
| Verbesserung des Aus- und Weiterbildungsangebots | |
| Preisgünstige Mieten / Pachten für Betriebsgründer | |

| Stärkung der lokalen Wirtschaftsstruktur | |
|---|--|
| Weiterentwicklung des Einzelhandels- und Dienstleistungsangebots | |
| Ausbau der Alokorte als Unternehmensstandorte (z.B. Büros) | |
| Bestandssicherung / Erweiterungen ansässiger Gewerbe- / Handwerksbetriebe | |
| Ausbau schnelles Internet | |

| Stärkung der Land- und Forstwirtschaft | |
|--|--|
| Vermarktung lokaler Produkte (Produktlinie "Steigenwald") | |
| Beratung für nachhaltige Land- und Forstwirtschaft (Nachhaltigkeitsregion Steigenwald) | |

Wohnstandort + Soziale Infrastruktur
Sollen die Wohnfunktion und die soziale Infrastruktur den zukünftigen Bedürfnissen angepasst und gestärkt werden?

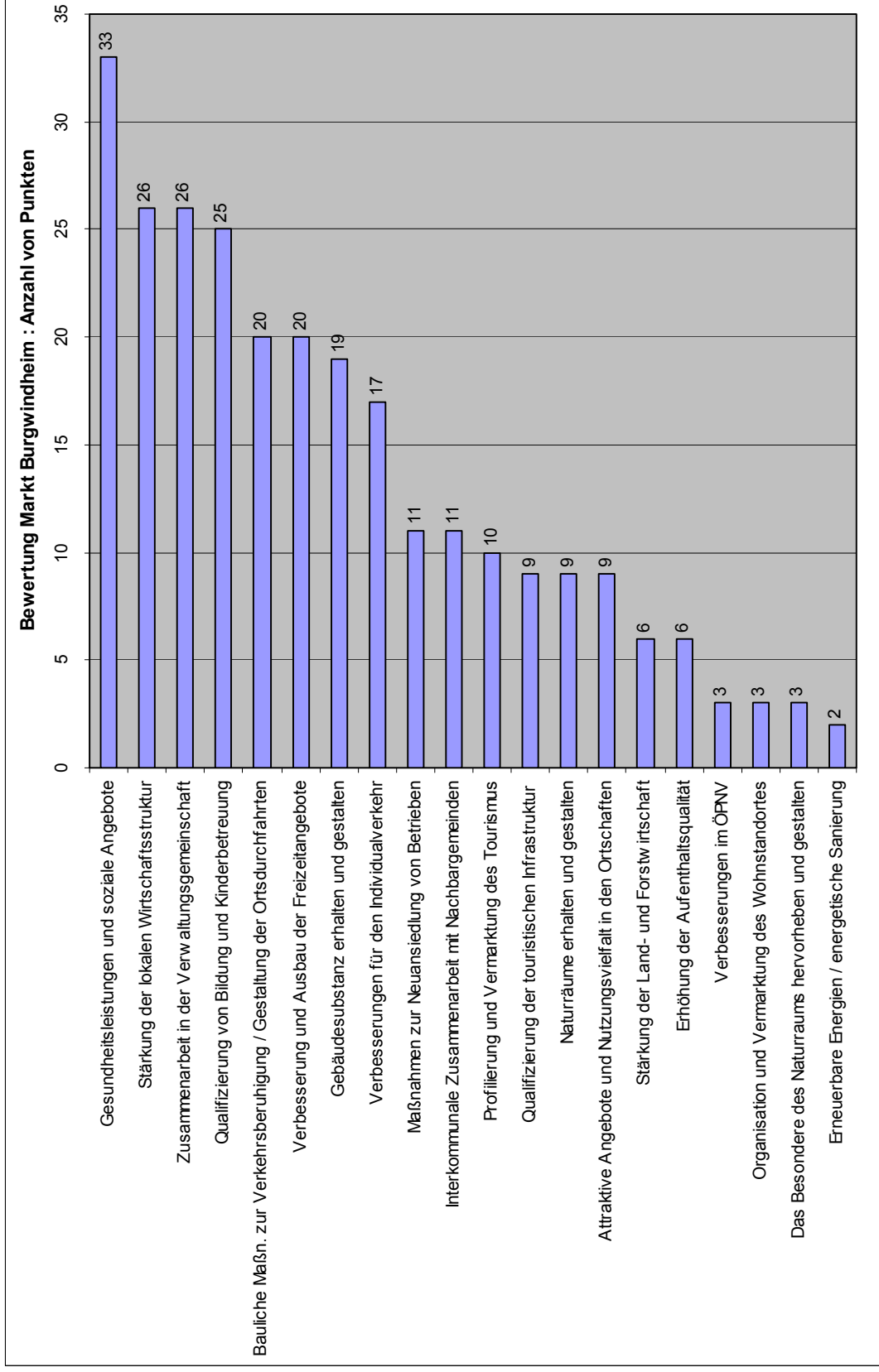
| Organisation und Vermarktung des Wohnstandortes | |
|--|--|
| Sanftigung von Mietwohnungen aller Altersklassen | |
| Bessere Wohnraumvermarktung / Leerstandsmanagement | |
| Etablierung neuer Wohnformen (Mehrgenerationen-Wohnen, Senioren-WGS) | |

| Gesundheitsleistungen und soziale Angebote | |
|--|--|
| Bürgernetzwerke / ehrenamtliches Engagement | |
| Soziale Treffpunkte (Bürgerhaus, Jugendcafé, Seniorentreff) | |
| Sicherung und Ausbau der medizinischen Versorgung | |
| Betreuungs- / Freizeitangebote für Jugendliche (Jugendzentrum) | |

| Qualifizierung von Bildung und Kinderbetreuung | |
|--|--|
| Erhalt der Schulen / Qualifizierung Schulen (Mittelschule) | |
| Qualifizierung / Spezialisierung Kindergärten, Kinderkrippen | |
| Qualifizierung der Bibliotheken und Erwachsenenbildung | |

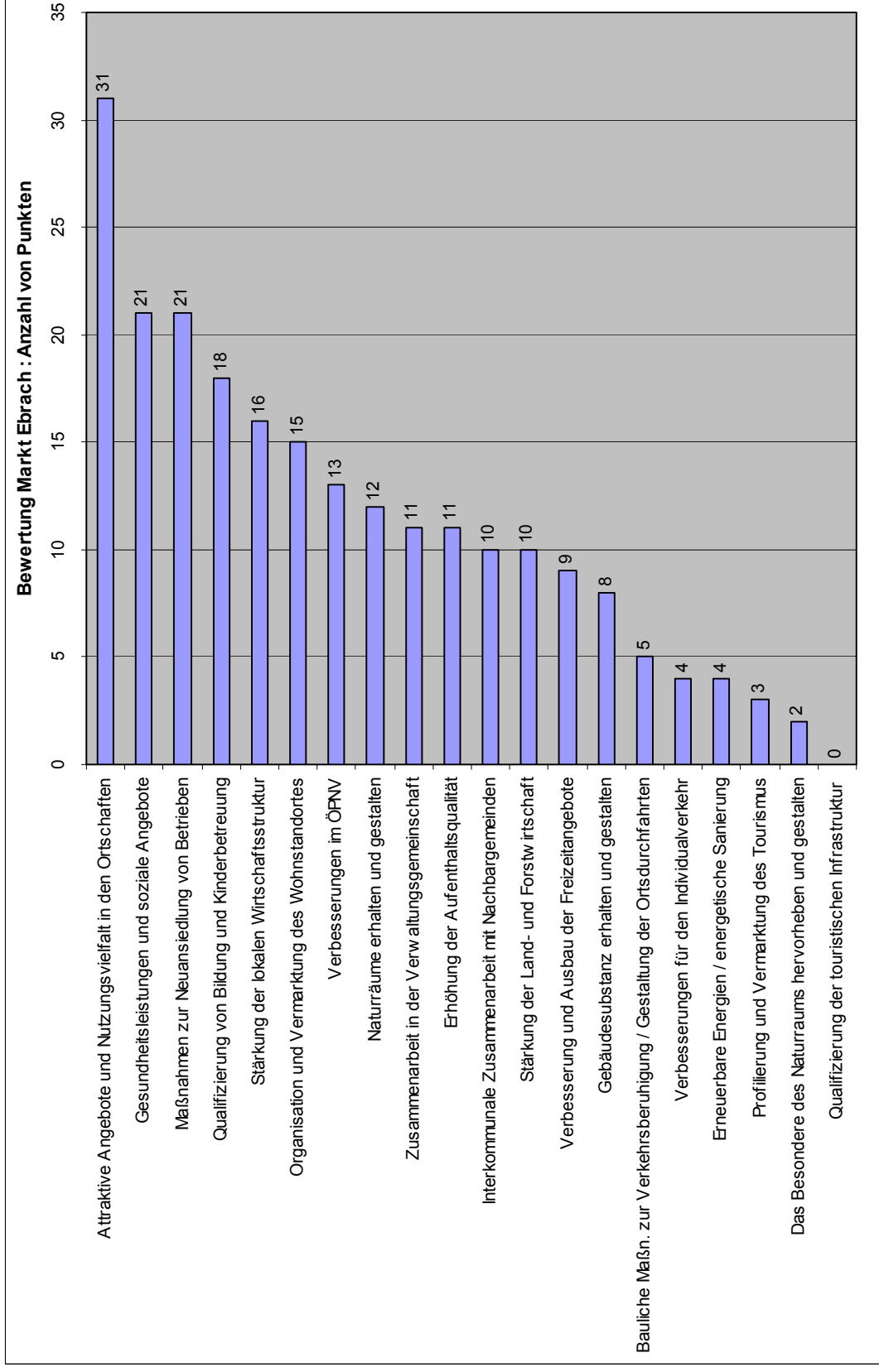


Wichtigste Einzelthemen: Markt Burgwindheim





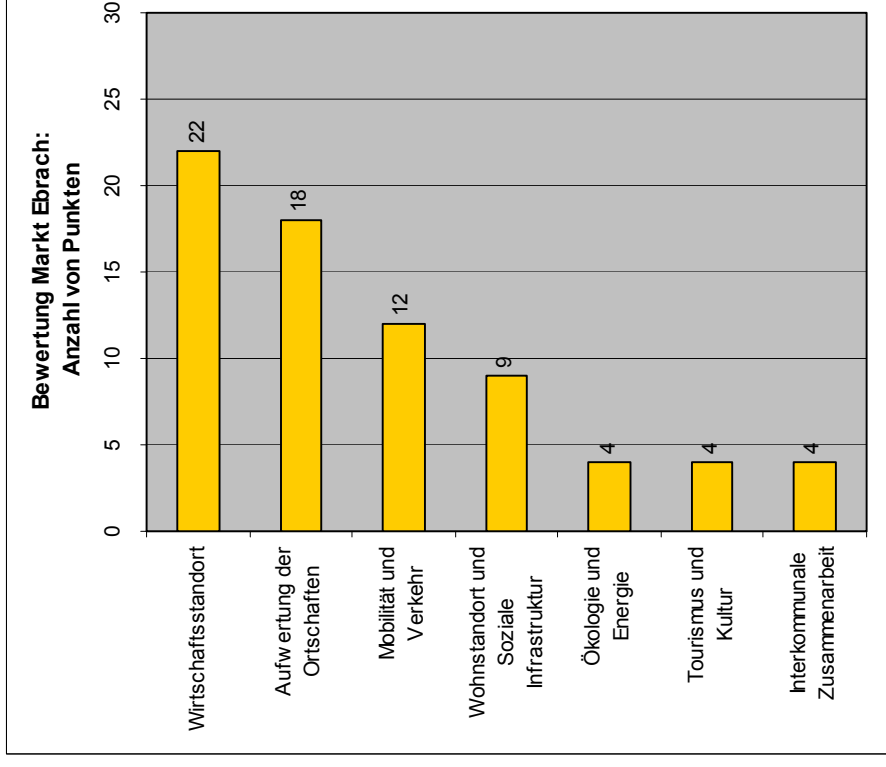
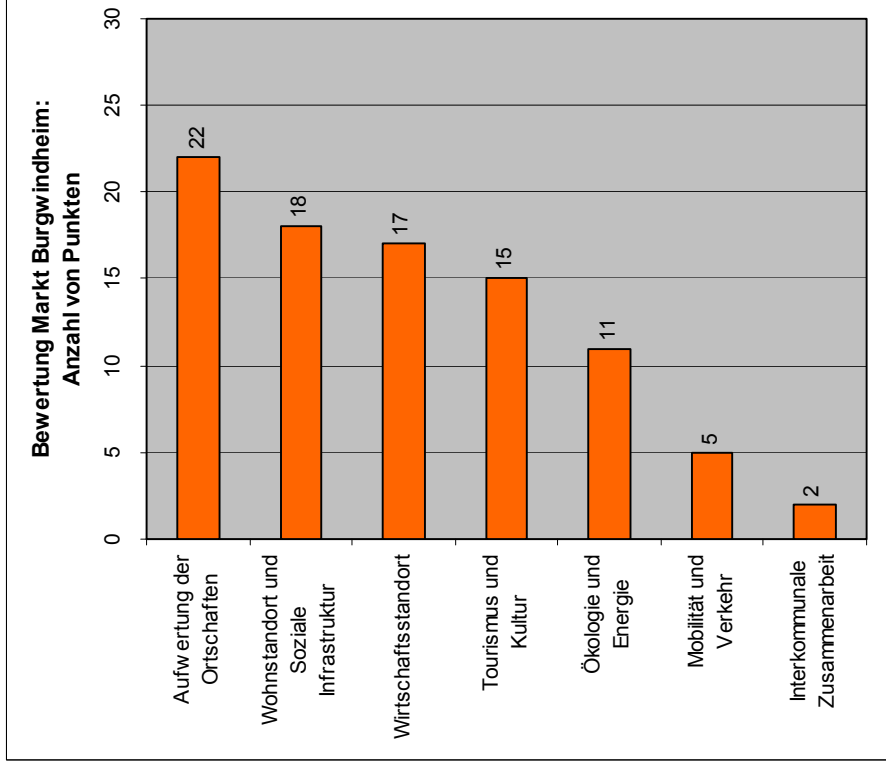
Wichtigste Einzelthemen: Markt Ebrach





ZUKUNFT Ebrach + Burgwindheim

Wichtigste Handlungsfelder



Die Bewertung der Handlungsfelder und Einzelthemen durch die Bürgerinnen und Bürger aus Burgwindheim und Ebrach erfolgte durch Punktevergabe an vorbereiteten Themenplakaten. In nachfolgender Zusammenschau der Handlungsfelder sind die Bewertungsergebnisse für Burgwindheim und Ebrach ausführlich dargestellt (siehe Punktezahl in rechter Spalte). Anregungen der Bürgerinnen und Bürger im Rahmen der Auftaktveranstaltung sind mit kursiver Schrift gekennzeichnet.

Handlungsfeld Aufwertung der Ortschaften

ZUKUNFT
Ebrach + Burgwindheim

Ergebnisse Burgwindheim

Aufwertung der Ortschaften 22

Sollen die Funktionsvielfalt und die städtebaulichen Qualitäten weiter erhöht werden?

| | |
|---|-----------|
| Gebäudesubstanz erhalten und gestalten | 19 |
| Zuschüsse für Modernisierung von Altbauten, kostenlose Bauberatung für Hauseigentümer | 9 |
| Entwicklung von Innen- und Hinterhöfen | 2 |
| Instandsetzung / Modernisierung ortsbildprägender Gebäude | 1 |
| Initiativen zur Verbesserung des Ortsbildes (Gestaltungssatzung, Werbesatzung) | 1 |
| | |
| | |
| Attraktive Angebote und Nutzungsvielfalt | 9 |
| Verbesserung der Nahversorgung / Dienstleistungsangebote (Einkaufsmarkt, Dorfläden) | 7 |
| Nutzungsoptimierung von Gebäuden und Grundstücken | |
| Ausbau / Sicherung des Gastronomieangebots | |
| | |
| | |
| Erhöhung der Aufenthaltsqualität | 6 |
| Dorfplatzgestaltungen / Dorferneuerung / bespielbare Plätze | 2 |
| Verbesserung bei Pflegemaßnahmen der Grünanlagen | |
| Mehr Begrünung / Blumenschmuck | |
| Möblierungselemente verbessern (Gestaltungsleitfaden) | |
| | |
| | |



Handlungsfeld Aufwertung der Ortschaften

ZUKUNFT
Ebrach + Burgwindheim

Ergebnisse Ebrach

Aufwertung der Ortschaften 18

Sollen die Funktionsvielfalt und die städtebaulichen Qualitäten weiter erhöht werden?

| | |
|---|-----------|
| Attraktive Angebote und Nutzungsvielfalt | 31 |
| Verbesserung der Nahversorgung / Dienstleistungsangebote (Einkaufsmarkt, Dorfläden) | 24 |
| Nutzungsoptimierung von Gebäuden und Grundstücken | 6 |
| Ausbau / Sicherung des Gastronomieangebots | 2 |
| | |
| Erhöhung der Aufenthaltsqualität | 11 |
| Dorfplatzgestaltungen / Dorferneuerung / beispielbare Plätze | 10 |
| Mehr Begrünung / Blumenschmuck | |
| Verbesserung bei Pflegemaßnahmen der Grünanlagen | |
| Möblierungselemente verbessern (Gestaltungsleitfaden) | |
| | |
| | |
| Gebäudesubstanz erhalten und gestalten | 8 |
| Instandsetzung / Modernisierung ortsbildprägender Gebäude | 2 |
| Initiativen zur Verbesserung des Ortsbildes (Gestaltungssatzung, Werbesatzung) | 1 |
| Zuschüsse für Modernisierung von Altbauten, kostenlose Bauberatung für Hauseigentümer | 1 |
| Entwicklung von Innen- und Hinterhöfen | |
| | |
| | |



Handlungsfeld Wirtschaftsstandort

ZUKUNFT Ebrach + Burgwindheim

Ergebnisse Burgwindheim

Wirtschaftsstandort 17

Soll der Wirtschaftsstandort aufgewertet und verbessert werden?

| | |
|--|-----------|
| Stärkung der lokalen Wirtschaftsstruktur | 26 |
| Weiterentwicklung des Einzelhandels- und Dienstleistungsangebots | 9 |
| Bestandssicherung / Erweiterungen ansässiger Gewerbe- / Handwerksbetriebe | 5 |
| Ausbau schnelles Internet | 3 |
| Ausbau der Altorte als Unternehmensstandorte (z. B. Büros) | 2 |
| | |
| | |
| Maßnahmen zur Neuansiedlung von Betrieben | 11 |
| Beratung und Förderung von Gründern und Kleinbetrieben | 8 |
| Preisgünstige Mieten / Pachten für Betriebsgründer | 3 |
| Verbesserung des Aus- und Weiterbildungsangebots | |
| | |
| | |
| Stärkung der Land- und Forstwirtschaft | 6 |
| Vermarktung lokaler Produkte (Produktlinie "Steigenwald") | 5 |
| Beratung für nachhaltige Land- und Forstwirtschaft ("Nachhaltigkeitsregion Steigenwald") | 1 |
| | |
| | |
| | |



Ergebnisse Ebrach

| | |
|---|----|
| Wirtschaftsstandort 22 Soll der Wirtschaftsstandort aufgewertet und verbessert werden? | |
| Maßnahmen zur Neuansiedlung von Betrieben | 21 |
| Beratung und Förderung von Gründern und Kleinbetrieben | 7 |
| Verbesserung des Aus- und Weiterbildungsangebots | |
| Preisgünstige Mieten / Pachten für Betriebsgründer | |
| | |
| | |
| Stärkung der lokalen Wirtschaftsstruktur | 16 |
| Bestandsicherung / Erweiterung ansässiger Gewerbe- / Handwerksbetriebe | 3 |
| Ausbau schnelles Internet | 3 |
| Weiterentwicklung des Einzelhandels- und Dienstleistungsangebots | 2 |
| Ausbau der Allorte als Unternehmensstandorte (z.B. Büros) | 2 |
| | |
| | |
| Stärkung der Land- und Forstwirtschaft | 10 |
| Zukunftsfähige Betriebe fördern - Stolpersteine aus dem Weg schaffen | 3 |
| Vermarktung lokaler Produkte (Produktlinie "Steigerwald") | 1 |
| Kooperation / Zusammenarbeit von Betrieben stärken | |
| Beratung für nachhaltige Land- und Forstwirtschaft ("Nachhaltigkeitsregion Steigerwald") | |
| | |
| | |



Schreinerei Krebs



Transporte Kirchner



Forstwirtschaft

Handlungsfeld Wohnstandort + Soziale Infrastruktur

ZUKUNFT
Ebrach + Burgwindheim

Ergebnisse Burgwindheim

Wohnstandort + Soziale Infrastruktur 18

Sollen die Wohnfunktion und die soziale Infrastruktur den zukünftigen Bedürfnissen angepasst und gestärkt werden?

| | |
|--|-----------|
| Gesundheitsleistungen und soziale Angebote | 33 |
| Sicherung und Ausbau der medizinischen Versorgung | 18 |
| Bürgernetzwerke / ehrenamtliches Engagement | 4 |
| Betreuungs- / Freizeitangebote für Jugendliche (Jugendzentrum) | 4 |
| Soziale Treffpunkte (Bürgerhaus, Jugendcafé, Seniorentreff) | 1 |
| | |
| | |
| Qualifizierung von Bildung und Kinderbetreuung | 25 |
| Erhalt der Schulen / Qualifizierung Schulen (Mittelschule) | 13 |
| Qualifizierung / Spezialisierung Kindergärten, Kinderkrippen | 5 |
| Qualifizierung der Bibliotheken und Erwachsenenbildung | 3 |
| | |
| | |
| Organisation und Vermarktung des Wohnstandortes | 3 |
| Bessere Wohnraumvermarktung / Leerstandsmanagement | 1 |
| Etablierung neuer Wohnformen (Mehrgenerationen-Wohnen, Senioren-WGs) | 1 |
| Schaffung von Mietwohnungen für alle Altersklassen | |
| | |
| | |



Wohnzimmer Burgwindheim



Bürgerfest – Einweihung Radweg

Handlungsfeld Wohnstandort + Soziale Infrastruktur

ZUKUNFT
Ebrach + Burgwindheim

Ergebnisse Ebrach

Wohnstandort + Soziale Infrastruktur 9

Sollen die Wohnfunktion und die soziale Infrastruktur den zukünftigen Bedürfnissen angepasst und gestärkt werden?

| Gesundheitsleistungen und soziale Angebote | 21 |
|--|----|
| Sicherung und Ausbau der medizinischen Versorgung | 12 |
| Betreuungs- / Freizeitangebote für Jugendliche (Jugendzentrum) | 1 |
| Bürgernetzwerke / ehrenamtliches Engagement | |
| Soziale Treffpunkte (Bürgerhaus, Jugendcafé, Seniorentreff) | |
| | |
| | |
| Qualifizierung von Bildung und Kinderbetreuung | 18 |
| Erhalt der Schulen / Qualifizierung Schulen (Mittelschule) | 8 |
| Qualifizierung / Spezialisierung Kindergärten, Kinderkrippen | 4 |
| Qualifizierung der Bibliotheken und Erwachsenenbildung | 1 |
| | |
| | |
| Organisation und Vermarktung des Wohnstandortes | 15 |
| Bessere Wohnraumvermarktung / Leerstandsmanagement | 4 |
| Etablierung neuer Wohnformen (Mehrgenerationen-Wohnen, Senioren-WGs) | 3 |
| Schaffung von Mietwohnungen für alle Altersklassen | 2 |
| | |
| | |



Handlungsfeld Tourismus und Kultur

Ergebnisse Burgwindheim

Tourismus und Kultur

15

Soll die Attraktivität für Besucher durch ein verbessertes Tourismus-, Kultur- und Freizeitangebot erhöht werden?

| | |
|--|----|
| Verbesserung und Ausbau der Freizeitangebote | 20 |
| Multifunktionaler Badesee in Burgwindheim | 15 |
| Mehr-Generationen-Spielplatz (Motorikpark), Waldspielplatz | 4 |
| Verbesserungen an bestehenden Einrichtungen (z.B. Ausbau Grillplatz, Verbesserung Rad- und Wanderwegenetz) | 1 |
| Bau einer Sommer- / Winterrodelbahn | |
| Baumwipfeldpfad | |

Profilierung und Vermarktung

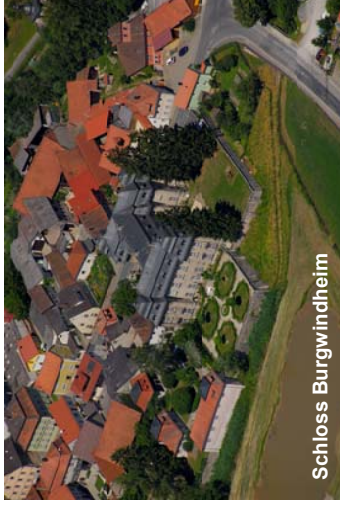
10

| | |
|--|---|
| Traditionen erhalten und pflegen (Bluttsfest, Etablierung einer jährlichen Veranstaltung) | 6 |
| Verbesserung der Besucherführung / neue Führungen (Einbindung hist. Gebäude und Ensembles in den Ortsteilen) | 2 |
| Vernetzung eigener und regionaler Angebote | 1 |
| Vermarktung der Land- und Forstwirtschaft (z.B. Einbeziehung Sägewerk Mendelmühle, historische Bauernhäuser) | 1 |
| Stärkere Vermarktung des Klosters Ebrach (Klostergärten, Heilpflanzen, Naturraum Steigerwald) | |
| Kommunikationsdesign (Beschilderung, Leitsystem) | |

Qualifizierung der touristischen Infrastruktur

9

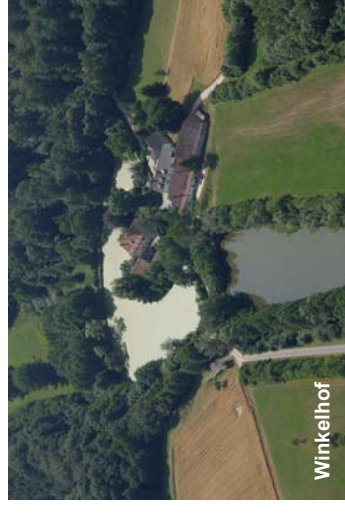
| | |
|---|---|
| Ausbau Infrastruktur für Besucher (WC-Anlage, Leitsysteme) | 4 |
| Qualifizierung / Ausbau des Beherbergungsangebots | 2 |
| Weiterentwicklung des Gastronomieangebots (z.B. Gaststätten mit spezifischen Angeboten für Radwanderer) | 2 |
| Qualifizierung / Ausbau kultureller Einrichtungen (z.B. Museum) | 1 |



Schloss Burgwindheim



Bluttsfest



Winkelhof

Handlungsfeld Tourismus und Kultur

ZUKUNFT
Ebrach + Burgwindheim

Ergebnisse Ebrach

Tourismus und Kultur **4**
Soll die Attraktivität für Besucher durch ein verbessertes Tourismus-, Kultur- und Freizeitangebot erhöht werden?

| | |
|--|----------|
| Verbesserung und Ausbau der Freizeitangebote | 9 |
| Verbesserungen an bestehenden Einrichtungen (z.B. Ausbau Grillplatz, Verbesserung Rad- und Wanderwegenetz) | 3 |
| Mehr-Generationen-Spielplatz (Motorikpark), Waldspielplatz | 1 |
| Baumwipfelpfad | 1 |
| Multifunktionaler Badensee in Burgwindheim | |
| Bau einer Sommer- / Winterrodelbahn | |

| | |
|--|----------|
| Profilierung und Vermarktung | 3 |
| Vermarktung der Land- und Forstwirtschaft (z.B. Einbeziehung Sägewerk Mendelmühle, historische Bauernhäuser) | 1 |
| Stärkere Vermarktung des Klosters Ebrach (Klostergärten, Heilpflanzen, Naturraum Steigerwald) | 1 |
| Vernetzung eigener und regionaler Angebote | |
| Traditionen erhalten und pflegen (Blutisfest, Etablierung einer jährlichen Veranstaltung) | |
| Verbesserung der Besucherführung / neue Führungen (Einbindung hist. Gebäude und Ensembles in den Ortsteilen) | |
| Kommunikationsdesign (Beschilderung, Leitsystem) | |

| | |
|---|--|
| Qualifizierung der touristischen Infrastruktur | |
| Qualifizierung / Ausbau des Beherbergungsangebots | |
| Qualifizierung / Ausbau kultureller Einrichtungen (z.B. Museum) | |
| Weiterentwicklung des Gastronomieangebots (z.B. Gaststätten mit spezifischen Angeboten für Radwanderer) | |
| Ausbau Infrastruktur für Besucher (WC-Anlage, Leitsysteme) | |



Naturbad



Baumwipfelpfad



Campingplatz

Handlungsfeld Mobilität und Verkehr

ZUKUNFT Ebrach + Burgwindheim

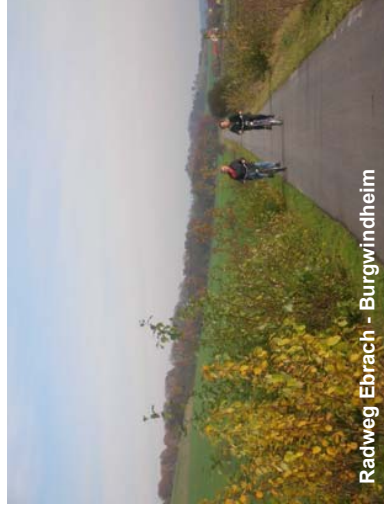
Ergebnisse Burgwindheim

| | |
|--|----------|
| Mobilität und Verkehr | 5 |
| Sollen die verkehrlichen Einrichtungen für Einwohner und Besucher verbessert werden? | |

| | |
|---|-----------|
| Sonstige Maßnahmen | 20 |
| Maßnahmen gegen Verkehrsärm und Schwerlastverkehr | 11 |
| Verkehrsberuhigung im Bereich der Ortskerne | 7 |
| Gestaltung der Ortsdurchfahrten | 1 |
| | |
| | |



| | |
|---|-----------|
| Verbesserungen für den Individualverkehr | 17 |
| Tankstelle im VG-Gebiet | 8 |
| Optimierung des Rad- und Fußwegernetzes (Radweg Burgwindheim – Schappach) | 6 |
| Verbesserung des Parkplatzangebots | 1 |
| Verbesserungen / Gestaltung der B 22 und St 2258 | |
| | |
| | |



| | |
|--|----------|
| Verbesserungen im ÖPNV | 3 |
| Verbesserung des Angebots für Berufspendler | 1 |
| Ausbau des ÖPNV in Richtung Unterfranken | |
| Bürgerbus / Ruf taxi | |
| Modernisierung / Einrichten von Fahrgastunterständen | |
| | |
| | |

Handlungsfeld Mobilität und Verkehr

Ergebnisse Ebrach

| | |
|--|-----------|
| Mobilität und Verkehr | 12 |
| Sollen die verkehrlichen Einrichtungen für Einwohner und Besucher verbessert werden? | |
| Verbesserungen im ÖPNV | 13 |
| Ausbau des ÖPNV in Richtung Unterfranken | 7 |
| Bürgerbus / Ruf taxi | 2 |
| Verbesserung des Angebots für Berufspendler | 1 |
| Modernisierung / Einrichten von Fahrgastunterständen | |
| | |
| | |
| Sonstige Maßnahmen | 5 |
| Maßnahmen gegen Verkehrslärm und Schwerlastverkehr | 3 |
| Gestaltung der Ortsdurchfahrten | 2 |
| Verkehrsberuhigung im Bereich der Ortskerne | |
| | |
| | |
| Verbesserungen für den Individualverkehr | 4 |
| Optimierung des Rad- und Fußwegernetzes (Radweg Burgwindheim - Schappach) | 2 |
| Verbesserung des Parkplatzangebots | 1 |
| Verbesserungen / Gestaltung der B 22 und St 2258 | 1 |
| Tankstelle im VG-Gebiet | |
| | |
| | |



Handlungsfeld Ökologie und Energie

Ergebnisse Burgwindheim

Ökologie und Energie 11

Sollen die Bemühungen für den Erhalt des Naturhaushaltes, den Landschaftsschutz und den Einsatz regenerativer Energien verstärkt werden?

| | |
|---|----------|
| Naturräume erhalten und gestalten | 9 |
| Engagement für Nationalpark Steigerwald | 4 |
| Nachhaltiger Land- und Forstbetrieb, nachhaltige Bewirtschaftung der Kulturlandschaft | 3 |
| | |
| | |

| | |
|---|----------|
| Das Besondere hervorheben und gestalten | 3 |
| Themengebiet: Wasser, Wald, Natur | 1 |
| Etablierung / Ausbau Besucherinformation Naturerbe Buchenwälder – Hervorheben landschaftlicher Qualitäten | |
| Darstellung der Wertschöpfungskette (vom Sämling zum Baum bis zum Möbel) | |
| | |
| | |

| | |
|--|----------|
| Erneuerbare Energien / Energetische Sanierung | 2 |
| Nahwärmeversorgung durch Blockheizkraftwerke | 1 |
| Windkraft / Wasserkraft / Solarenergie | 1 |
| Erstellen eines Energieleitplans | |
| Beratungsstelle / Förderung von energetischer Gebäudesanierung | |
| | |
| | |



Handlungsfeld Ökologie und Energie

ZUKUNFT Ebrach + Burgwindheim

Ergebnisse Ebrach

Ökologie und Energie

4

Sollen die Bemühungen für den Erhalt des Naturhaushaltes, den Landschaftsschutz und den Einsatz regenerativer Energien verstärkt werden?

Naturräume erhalten und gestalten

12

Nachhaltiger Land- und Forstbetrieb, nachhaltige Bewirtschaftung der Kulturlandschaft

8

Engagement für Nationalpark Steigerwald

4

Erneuerbare Energien / Energetische Sanierung

4

Beratungsstelle / Förderung von energetischer Gebäudesanierung

1

Nahwärmeversorgung durch Blockheizkraftwerke

1

Windkraft / Wasserkraft / Solarenergie

1

Erstellen eines Energieleitplans

Das Besondere hervorheben und gestalten

2

Darstellung der Wertschöpfungskette (vom Sämling zum Baum bis zum Möbel)

1

Themengebiet: Wasser, Wald, Natur

Etablierung / Ausbau Besucherinformation Naturerbe Buchenwälder – Hervorheben landschaftlicher Qualitäten



Handlungsfeld Interkommunale Zusammenarbeit

ZUKUNFT
Ebrach + Burgwindheim

Ergebnisse Burgwindheim

Interkommunale Zusammenarbeit 2

Soll die Zusammenarbeit in der VG und mit weiteren Gemeinden im Steigerwald verstärkt werden?

| Zusammenarbeit in der Verwaltungsgemeinschaft | 26 |
|---|----|
| Verbesserung der Jugendarbeit / Seniorenbetreuung | 12 |
| Zusammenarbeit Bauhof | 5 |
| Feuerwehr-Kooperationen | 3 |
| <i>Findung eines gemeinsamen VG-Namens zur besseren Identifikation</i> | 3 |
| Verbesserung des Informationsflusses zwischen Bürgern und Verwaltungsgemeinschaft | 1 |
| Gemeinsame touristische Vermarktung der VG als Kultur- und Erholungsregion | |
| Planung und Entwicklung von Wohn-, Gewerbe- und Verkehrsflächen | |
| | |
| | |
| Interkomm. Zusammenarbeit mit Nachbargemeinden | 11 |
| Stärkung der Region Steigerwald als Tourismus- und Naherholungsraum | 5 |
| Auflösung der Randlage durch Kooperation von Nachbargemeinden in Unter- und Oberfranken | 3 |
| Zusammenarbeit bei Umwelt- und Klimaschutz sowie Energieversorgung | 1 |
| | |
| | |
| | |
| | |



Handlungsfeld Interkommunale Zusammenarbeit

ZUKUNFT
Ebrach + Burgwindheim

Ergebnisse Ebrach

Interkommunale Zusammenarbeit 4

Soll die Zusammenarbeit in der VG und mit weiteren Gemeinden im Steigerwald verstärkt werden?

| Zusammenarbeit in der Verwaltungsgemeinschaft | 11 |
|---|----|
| Zusammenarbeit Bauhof | 3 |
| Gemeinsame touristische Vermarktung der VG als Kultur- und Erholungsregion | 3 |
| Verbesserung der Jugendarbeit / Seniorenbetreuung | 2 |
| Feuerwehr-Kooperationen | 2 |
| Verbesserung des Informationsflusses zwischen Bürgern und Verwaltungsgemeinschaft | 1 |
| Planung und Entwicklung von Wohn-, Gewerbe- und Verkehrsflächen | |
| | |
| | |
| | |
| | |
| Interkomm. Zusammenarbeit mit Nachbargemeinden | 10 |
| Auflösung der Randlege durch Kooperation von Nachbargemeinden in Unter- und Oberfranken | 4 |
| Stärkung der Region Steigerwald als Tourismus- und Naherholungsraum | 4 |
| Zusammenarbeit bei Umwelt- und Klimaschutz sowie Energieversorgung | 1 |
| | |
| | |
| | |
| | |
| | |

